

**MONTBLANC CQ6421**



KIDS NEW SIZE 3XL



**CARACTÉRISTIQUES**

Sweat-shirt capuche décontracté avec fermeture éclair. Finition côte sur le contour de la capuche et des poches. Poche kangourou. Poignets et ceinture en côte 2x2 avec élasthanne.

**COMPOSITION**

50% coton / 50% polyester, maille molleton, 280 g/m2. 3% élasthanne en poignets.

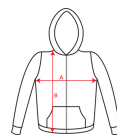
**OBSERVATIONS**

\*Gris chiné 58: 55% coton / 40% polyester / 5% viscose. \*Disponible en tailles enfants.  
\*Étiquette détachable. \*Molleton gratté. \*Traitement anti-bouloches.

**TAILLES**

Adultes: S · M · L · XL · XXL / Enfants: 3/4 ANS · 5/6 ANS · 7/8 ANS · 9/10 ANS · 11/12 ANS

**SCHEMA**



**QUANTITÉS**

	Carton	Blister
<b>Enfants</b>	25 ud.	1 ud.



**COULEURS**

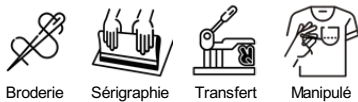


**TAILLES**

Adultes	S	M	L	XL	XXL
LARGE (A)	55cm	57cm	59cm	61cm	64cm
HAUTEUR (B)	68cm	70cm	73cm	76cm	79cm
Enfants	3/4 ANS	5/6 ANS	7/8 ANS	9/10 ANS	11/12 ANS
LARGE (A)	38cm	40cm	42cm	44cm	46cm
HAUTEUR (B)	45cm	49cm	53cm	57cm	61cm

[\*Mesures du contour 1cm au dessous des manches / Mesures depuis le point le plus haut de l'épaule jusqu'au bas du vêtement]

**PERSONNALISATIONS DISPONIBLES**



Broderie Sérigraphie Transfert Manipulé

**MODÈLES ASSOCIÉS**



ELBRUS CQ1103



VELETA CQ6425



FUJI SU1105