

# B&C HIGHLANDER+ - FU 704

## LA LIGNE "RAW"



B&C  
COLLECTION

### OUTER WEAR /UNIT

- Ouverture 1/4 par fermeture Éclair® et curseur ton sur ton
- 2 poches en Interlock prises dans les coutures latérales
- Base avec cordon de serrage élastique, stoppers et anneaux de serrage



BLACK \*

NAVY \*

RED \*



CHARCOAL

\* COLORIS DISPONIBLES EN 3XL



Veste polaire 100% polyester avec traitement anti-boulochage



300 g/m<sup>2</sup>

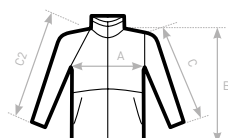


XS - S - M - L - XL - 2XL - 3XL\*



5 pces/polybag & 15 pces/carton

\* DISPONIBLE EN BLACK, NAVY ET RED



C2= RAGLAN

### SIZES [CM]

B&C HIGHLANDER+ FU 704

	XS	S	M	L	XL	2XL	3XL
A HALF CHEST	50	53	56	59	62	65	68
B BODY LENGTH	68	69,5	71	72,5	74	75,5	77
C SLEEVE LENGTH	61,5	62,5	63,5	64,5	65,5	66,5	67,5