

B&C TROOPER /MEN - JM 963

VESTE LÉGÈRE DOUBLÉE



Veste "bomber" tendance et légère à capuche ergonomique intégrée dans le col

TAFFETAS 210T POLYESTER

Couche extérieure: taffetas 210T

100% polyester

Doublure corps: filet 100% polyester

Doublure manches: taffetas 100% polyester

S - M - L - XL - 2XL - 3XL

5 pces/polybag & 30 pces/carton



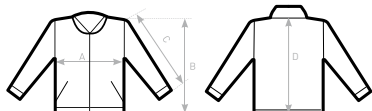
Imperméable
aux averses

Coupe-vent

- Doublure contrastée tendance en filet, pour une respirabilité et un confort accrus
- Intérieur du col dans le même tissu
- Poignets et bord inférieur contemporains en côtes épaisses qualité premium
- Coutures d'épaule déportées vers l'avant pour plus de confort et d'imperméabilité
- 2 poches avant avec fermeture éclair
- 1 poche portefeuille intérieure avec fermeture
- Accès facile et intégral pour la décoration grâce à la fermeture éclair en bas du dos (avant - arrière - manches)
- Tissu testé pour toutes les techniques de broderie et d'impression



DUO
CONCEPT
avec B&C Trooper /w.



SIZES [CM]

B&C TROOPER /MEN JM 963	XS	S	M	L	XL	2XL	3XL
A HALF CHEST	-	56	59	62	65	68	71
B BODY LENGTH FROM NECK POINT	-	68	70	72	74	76	78
C SLEEVE LENGTH	-	66,5	68	69,5	71	72,5	74
D CENTER BACK LENGTH	-	66,5	68,5	70,5	72,5	74,5	76,5

B&C
COLLECTION
**OUTER
WEAR
/UNIT**