

B&C ID.601 /WOMEN > JW 161

VESTE LÉGÈRE / DOUBLÉE



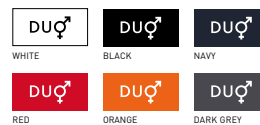
Coupe-vent moderne doublé

Taffetas 210T 100% polyester

Doublure corps: tricot 100% polyester
Doublure manches: Taffetas 100% polyester

XS - S - M - L - XL - 2XL

5 pces/pack & 30 pces/carton



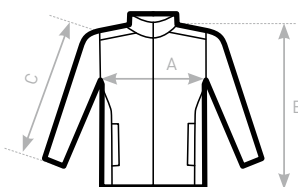
- Coupe-vent
- Isolation thermique
- Imperméable aux averses
- Déperlant
- Coupe féminine

- Capuche ergonomique intégrée dans le col avec fermetures
- Col doublé dans le même tissu
- Coutures d'épaule déportées vers l'avant pour meilleure protection
- Ouverture intégrale par fermeture éclair avec curseur
- Base ajustable avec cordons de serrage
- 2 poches à rabat à l'avant



DUO
CONCEPT

avec B&C ID.601



SIZES [CM]

B&C ID. 601 /WOMEN JW 161	XS	S	M	L	XL	2XL
A HALF CHEST	46	49	52	55	58	61
B BODY LENGTH AT CB	63	65	67	69	71	73
C SLEEVE LENGTH	65	66,5	67,5	69	70	71,5

B&C
COLLECTION
**OUTER
WEAR
/UNIT**