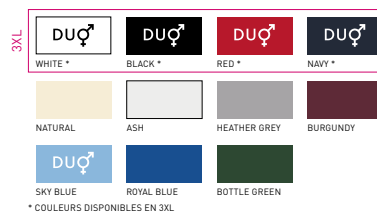


B&C HEAVYMILL - PU 422



REGULAR FIT

- Polo à manches courtes en Fine Piqué
- Col et bords de manche en côte 1x1
- Bande de propreté dans l'encolure
- Patte de boutonnage 3 boutons renforcée par bande thermofixée
- Boutons ton sur ton
- Coutures latérales
- Fentes côtés



* COULEURS DISPONIBLES EN 3XL

100% coton **peigné pré-rétréci** à fil de chaîne continu (ring-spun)

ASH: 99% COTON PEIGNÉ PRÉ-RÉTRÉCI À FIL DE CHAÎNE CONTINU (RING-SPUN) - 1% VISCOSE

HEATHER GREY: 90% COTON PEIGNÉ PRÉ-RÉTRÉCI À FIL DE CHAÎNE CONTINU (RING-SPUN) - 10% VISCOSE

Fine Piqué

230 g/m²

S - M - L - XL - 2XL - 3XL*

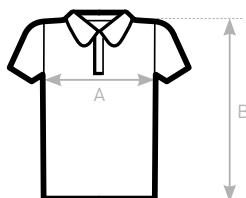
10 pces/polybag & 50 pces/carton

* DISPONIBLE EN WHITE, BLACK, NAVY ET RED



DUO
CONCEPT

avec B&C Heavymill / women



SIZES [CM]

B&C HEAVYMILL PU 422	XS	S	M	L	XL	2XL	3XL
A HALF CHEST	-	50	53,5	57	60,5	64	67,5
B BODY LENGTH FROM NECK POINT	-	70,5	73	75,5	78	80,5	83

OEKO-TEX®
CONFIDENCE IN TEXTILES
STANDARD 100
1501003 CertiBabel
Tested for harmful substances.
www.oeko-tex.com/standard100