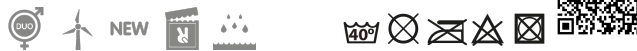


FINLAND RA5094



CARACTÉRISTIQUES

Veste homme matelassée avec rembourrage touché plume. 1. Zips inversés même tonalité que le protecteur de menton. 2. Deux poches avant avec zip. 3. Liseré élastique ton sur ton pour les poignets et bas. 4. Doublure intérieure contrastée. 5. Comprend un sac de transport.

COMPOSITION

Exterieur: 100% polyester, 300T. Rembourrage : 100% polyester Ouate: 100% polyester, touché plume. , 290 g/m²

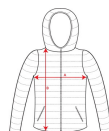
OBSERVATIONS

Vêtement léger et pliable. Coupe près du corps pour le modèle femme. *Étiquette détachable. *Résistant à l'eau. *Modèle coupe-vent. *Duo concept.

TALLES

Adultes:: S · M · L · XL · XXL · XXXL / :

SCHEMA



QUANTITÉS

Carton	Blister
--------	---------

Adultes: 10 ud. 1 ud.

COULEURS

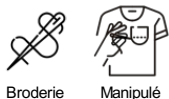


TALLES

Adultes:	S	M	L	XL	XXL	XXXL
LARGE (A)	52cm	55cm	58cm	61cm	64cm	67cm
HAUTEUR (B)	66cm	68cm	70cm	72cm	73cm	74cm

[*Mesures du contour 1cm au dessous des manches / Mesures depuis le point le plus haut de l'épaule jusqu'au bas du vêtement]

PERSONNALISATIONS DISPONIBLES



Broderie

Manipulé

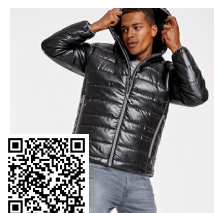
MODÈLES ASSOCIÉS



MINSK CQ1120



GRAHAM PK5087



GROENLANDIA RA5081



NORWAY RA5090