

ANETO SU1109



CARACTÉRISTIQUES

Sweat avec demi zip ton sur ton et col montant. Intérieur du cou même tonalité. Bande de propreté renforcée à l'intérieur du col. Poignets et ceinture en côte 1x1.

COMPOSITION

50% coton / 50% polyester, maille molleton, 280 g/m².

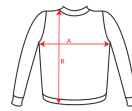
OBSERVATIONS

- * Gris vigoré 58 : 55 % coton / 40 % polyester / 5 % viscose.
- * Maille molleton.
- * Traitement anti-bouloches.

TAILLES

Adultes: S · M · L · XL · XXL · XXXL / Enfants:

SCHEMA



QUANTITÉS

	Carton	Blister
Adultes	25 ud.	1 ud.



COULEURS

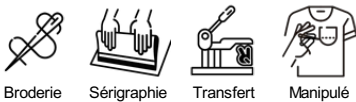


TAILLES

Adultes	S	M	L	XL	XXL	XXXL
LARGE (A)	55cm	57cm	60cm	64cm	68cm	72cm
HAUTEUR (B)	69cm	71cm	73cm	75cm	76cm	77cm

*[Mesures du contour 1cm au dessous des manches / Mesures depuis le point le plus haut de l'épaule jusqu'au bas du vêtement]

PERSONNALISATIONS DISPONIBLES



MODÈLES ASSOCIÉS



ELBRUS CQ1103



MONTBLANC CQ6421



HIMALAYA SM1095



HIMALAYA WOMAN SM1096